

Straßenbau Altwachwitz

von Montag, 06.07.2026, 04:00 Uhr
bis Samstag, 15.08.2026, 04:00 Uhr



**ANWOHNER- UND
FAHRGASTINFORMATION**

Wir bewegen Dresden.

Warum hier gebaut wird

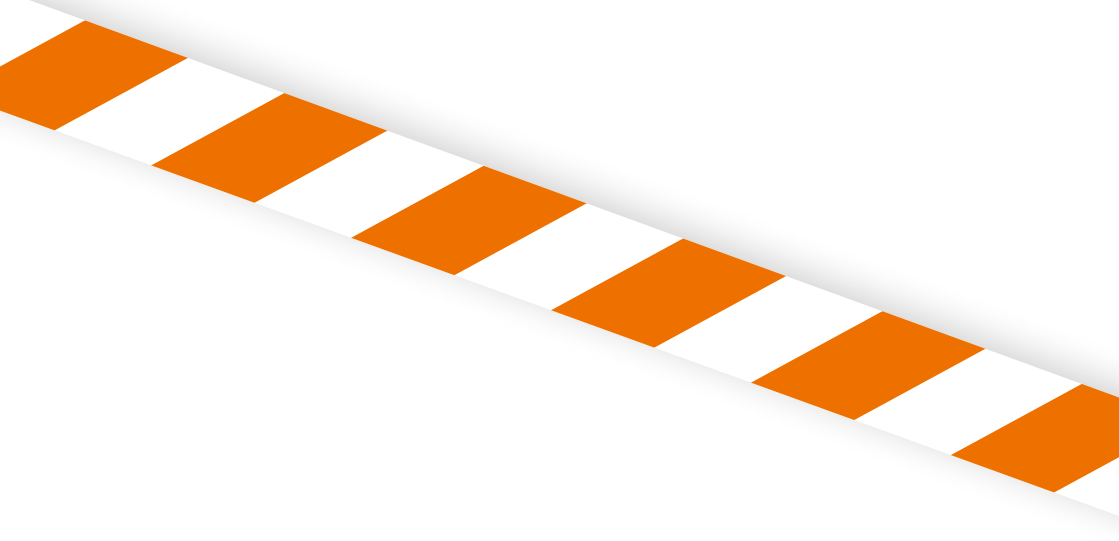
Die Straße zwischen Altwachwitz 1 und Pillnitzer Landstraße 158 befindet sich in einem sehr schlechten Zustand. Das Straßen- und Tiefbauamt der Landeshauptstadt Dresden erneuert daher während der sächsischen Sommerferien den Fahrbahnbelag auf dem rund 270 Meter langen Abschnitt. Gemeinsam mit der Stadtentwässerung Dresden werden außerdem 19 Entwässerungsschächte, elf Straßenabläufe sowie mehrere Gas- und Wasserkappen modernisiert.

Für die Bauarbeiten muss der betroffene Bereich vollständig für den Verkehr gesperrt werden. Die Sperrung wird zugleich genutzt, um weitere Schadstellen im Asphalt zwischen der Winzerstraße und Altwachwitz sowie zwischen Altwachwitz und der Staffelsteinstraße zu beseitigen. Darüber hinaus werden Gas- und Wasserkappen der SachsenEnergie und 130 Schachtabdeckungen der Stadtentwässerung saniert.

Aufgrund der Vollsperrung werden die **Buslinien 61 und 63** von Montag, dem 6. Juli 2026, 4 Uhr, bis Samstag, dem 15. August 2026, 4 Uhr, umgeleitet. Die konkreten Linienänderungen entnehmen Sie bitte den folgenden Seiten.

Wir wissen, dass die Umleitungen für Sie mit Unannehmlichkeiten verbunden sind und bitten um Ihr Verständnis.

Ihre Dresdner Verkehrsbetriebe AG





So fahren Sie richtig

Straßenbau Altwachwitz

von Montag, 6. Juli 2026, 4 Uhr

bis Samstag, 15. August 2026, 4 Uhr

Änderungen im Linienverkehr

BUS 61 veränderte Linienführung

ab Bühlau, Ullersdorfer Platz verkehren alle Fahrten nach Weißig

- ▶ Zum Fernsehturm nutzen Sie bitte die Fahrten der Linie 963.

BUS 62 im Nachtverkehr veränderte Linienführung

Pesterwitz – Postplatz – Schillerplatz – Bühlau

BUS 63 verkürzte Linienführung

Löbtau – Mockritz – Striesen – Loschwitz, Calberlastraße

BUS E63 Anliegerbus

Calberlastraße – Künstlerhaus – Josef-Herrmann-Straße

BUS 963 Ersatz für die Linien 61 und 63

Bühlau – Gönnsdorf – Birkenstraße – Staffelsteinstraße – Pillnitz

- ▶ Die Haltestelle Fernsehturm wird nur in Richtung Bühlau bedient.

Bitte beachten Sie:

- ▶ Die Haltestellen Altwachwitz und Moosleite können nicht bedient werden.

Aufgrund von Asphaltierungsarbeiten kann der Anliegerbus E63 voraussichtlich **am Mittwoch, dem 15. Juli 2026**, ganztägig nicht verkehren. Dieser Termin ist witterungsabhängig und kann sich kurzfristig verschieben.

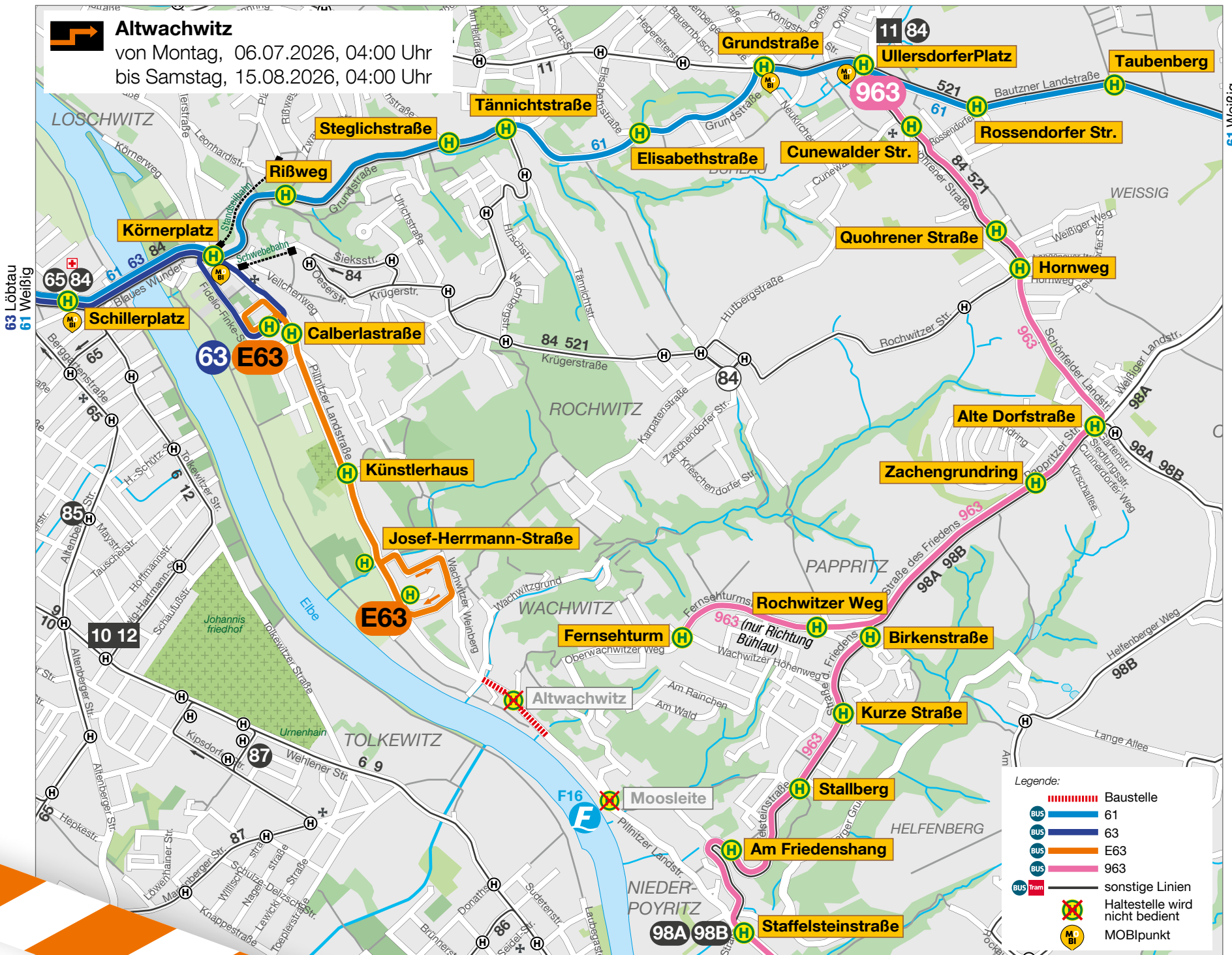


Mit unserem **WhatsApp-Channel DVB | Verkehrsmeldungen** bleiben Sie über Baumaßnahmen und Fahrplanänderungen immer informiert – schnell, unkompliziert und direkt per Push-Benachrichtigung auf Ihrem Smartphone. Einfach QR-Code scannen und abonnieren!



Altwachwitz

von Montag, 06.07.2026, 04:00 Uhr
bis Samstag, 15.08.2026, 04:00 Uhr



- Legende:
- Baustelle
 - 61
 - 63
 - E63
 - 963
 - sonstige Linien
 - Haltestelle wird nicht bedient
 - MOBipunkt



Tipp: Nutzen Sie unsere MOBIbikes!

Während der gesamten Bauzeit können Sie auch mit dem MOBIbike flexibel mobil sein. Wussten Sie schon, dass Sie das MOBIbike kostenlos auf den Dresdner Elbfähren mitnehmen können? Sie benötigen lediglich ein gültiges Ticket für die Fährüberfahrt! Alle Infos zu MOBIbike sowie zu Rückgabestraßen und -stationen finden Sie auf www.mobi-dresden.de/bike sowie in der nextbike-App.



Die wichtigsten Stationen im Baustellen-Bereich:

- MOBIpunkt Schillerplatz
- MOBIpunkt Körnerplatz
- MOBIpunkt Grundstraße
- MOBIpunkt Ullersdorfer Platz
- MOBIpunkt Pillnitz

Bitte nehmen Sie im engen Baustellenbereich Rücksicht auf Fußgängerinnen und Fußgänger und steigen Sie vom MOBIbike ab.

„ Wir bitten
um Ihr Verständnis
für die Unannehmlichkeiten
während der Bauzeit. „

Sie haben Fragen?

Gern können Sie sich an unsere Mitarbeitenden wenden, uns anrufen oder schreiben:

Öffnungszeiten Servicepunkte: www.dvb.de/service

Telefon: 0351 857-1011

E-Mail: service@dvbag.de

Facebook, X, Instagram: @dvbag



Dresdner Verkehrsbetriebe AG
Trachenberger Straße 40
01129 Dresden

Redaktionsschluss: 19. Juni 2026
Änderungen vorbehalten.