

bewegt!

Das Kundenmagazin der Dresdner Verkehrsbetriebe AG

3/2018

Pirnaischer Platz



MOBI – die neue Flexibilität für Dresden

Bike- und Carsharing ergänzen die
Angebote von Bahn und Bus

Bikesharing
15 m

Carsharing

Wir bewegen Dresden.



spielraum

DIE SPIELEMESSE



03 – 04
NOVEMBER
2018

JAwort

DIE HOCHZEITSMESSE



12 – 13
JANUAR
2019

room+style

DESIGN | FASHION | ART | FOOD



04 – 06
JANUAR
2019

aktiv+vital

SPORT | GESUNDHEIT | WELLNESS



15 – 17
MÄRZ
2019

NEUE Art

DIE KUNSTMESSE



04 – 06
JANUAR
2019

DRESDNER OSTERN

MIT INTERNATIONALER ORCHIDEENWELT



28 – 31
MÄRZ
2019



bewegt!
3/2018

Liebe Leserinnen und Leser,

Dresden ist eine wachsende Stadt. Aktuelle Prognosen gehen von einem Anstieg der Einwohnerzahl auf 600.000 bis zum Jahr 2030 aus. Das damit steigende Verkehrsaufkommen wird das Leben unserer Stadt nachhaltig prägen und die zukünftige Mobilität verändern. Daher möchten wir unser Angebot für Sie erweitern, verschiedene Verkehrsmittel bündeln und Ihnen eine flexible Nutzung anbieten. Bahn, Bus, Leihfahrrad und -auto sollen in Zukunft nicht miteinander konkurrieren, sondern sich intelligent ergänzen. Erfahren Sie mehr dazu in unserem Topthema ab Seite 6.

Darüber hinaus stimmen wir Sie auf die Weihnachtszeit ein, verlosen Eintrittskarten und Bücher, gehen mit der 7 „Auf Linie“ und beantworten Fragen, die Sie bewegen.

Wir wünschen Ihnen viel Spaß beim Lesen und stets eine gute Fahrt mit unseren Gelben.

Julia Keller
Projektleiterin Multimobilität

- 4 **Das bewegt!**
- 6 **Top-Thema**
- 10 **DVB-Angebot**
- 12 **News**
- 16 **Vorgestellt**
- 18 **Auf Linie**
- 22 **Leos Welt**
- 24 **Aktiv**
- 26 **Mit Bahn und Bus durch die Weihnachtszeit**
- 27 **Themenliniennetzplan: Alle Jahre wieder**



Das bewegt!

Sie fragen.
Wir antworten.



Das wollten Sie schon immer mal über die DVB wissen? Hier beantworten wir Fragen, die uns in den letzten Wochen per Brief, E-Mail, Telefon oder über unsere Facebook-Seite gestellt wurden. Vielleicht hat eine der folgenden Fragen auch Sie schon einmal „bewegt“?

Ich habe mir über die App DVB mobil eine 4er-Karte gekauft. Wird der Betrag in einer Summe abgebucht und wie aktiviere ich die nächste Fahrt?

➔ Beim Kauf einer 4er-Karte wird der komplette Betrag einmalig in Rechnung gestellt. Je nach gewählter Preisstufe wird die entsprechende Anzahl der Abschnitte sofort gültig. Wenn später weitere Abschnitte der bereits bezahlten 4er-Karte genutzt werden sollen, wählt man wie beim Erstkauf die 4er-Karte im Ticketshop aus. Für diese werden jedoch keine weiteren Kosten aufgerufen. Erst nach dem 4. Abschnitt wird der Kaufpreis für eine neue 4er-Karte fällig.



Stimmt es, dass die Mitnahmeregelung meiner Abo-Monatskarte jetzt auch unter der Woche gilt?

➔ Ja, das ist richtig. Mit der Tarifanpassung zum 1. August 2018 ist die Mitnahmeregelung für Monatskarten, 9-Uhr-Monatskarten und Jobtickets zum Normalpreis angepasst wurden. Seitdem können Sie auch unter der Woche zwischen 18 Uhr und 4 Uhr einen weiteren Erwachsenen und bis zu vier Schüler bis zum 15. Geburtstag mitnehmen. Einfach, ohne Mehrkosten, soweit Ihr Ticket reicht. Am Wochenende und an Feiertagen gilt die Regelung wie bisher ganztags.



Geben die neuen Fahrausweisautomaten auch Scheine zurück?

➔ Ja, unsere Automaten geben Scheine im Wert von 5 und 10 Euro zurück. Die Rückgabe erfolgt jedoch nicht über die Ausgabeschale, in der auch Tickets und Münzen ausgegeben werden, sondern über die Öffnung der Scheinannahme. Wird das Geld nicht innerhalb von 30 Sekunden entnommen, wird es standardmäßig eingezogen. Der Automat protokolliert diesen Vorgang, eine Klärung ist daher möglich. Wenden Sie sich dafür bitte an unseren Kundenservice unter 0351 857-1011.

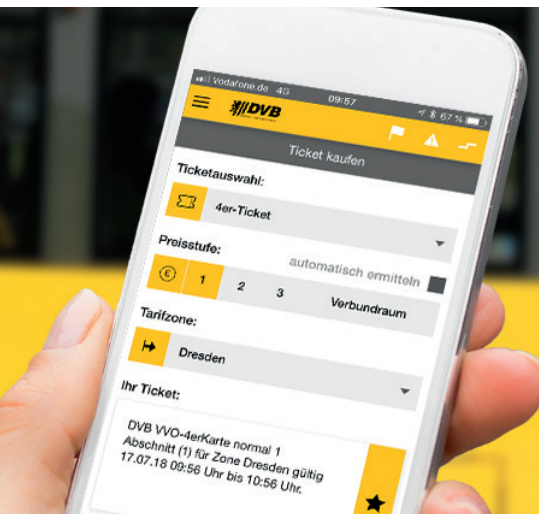


Ist in der Adventszeit die Gepäckabgabe am Servicepunkt Prager Straße wieder möglich?

➔ Wer mit Bahn und Bus zum Weihnachtsbummel fährt, braucht sich auch in diesem Jahr nicht mit schweren Taschen und Tüten abzuplagen. Allen Fahrgästen mit tagesgültigem Ticket bietet der Servicepunkt an der Prager Straße Montag bis Freitag bis 19 Uhr und samstags bis 18 Uhr eine kostenfreie Handgepäckaufbewahrung.

So erreichen Sie uns

- Dresdner Verkehrsbetriebe AG
- DVB AG
- service@dvbag.de
- Trachenberger Straße 40
01129 Dresden



MOBI machts möglich – Einfach umsteigen zwischen Bahn, Bus, Leihfahrrad und Carsharing

Wie sieht die Mobilität der Zukunft aus? Wie kann das wachsende Verkehrsaufkommen mit nachhaltiger Mobilität in Einklang gebracht und die Lebensqualität in Städten gesteigert werden? In der einfachen und vor allem flexiblen Nutzung verschiedener, umweltfreundlicher Verkehrsmittel sehen wir die Zukunft.



Sich multimobil zu bewegen, stärkt die Umwelt und erhöht die Lebensqualität in Städten, die von wachsenden Einwohnerzahlen und hohem Verkehrsaufkommen geprägt sind. Die Einrichtung von Mobilitätspunkten ist daher ein wichtiger Baustein der städtischen Förderung nachhaltiger Mobilität. Am 21. September 2018 wurde im Rahmen der Europäischen Mobilitätswoche 2018 der erste MOBIpunkt der Landeshauptstadt Dresden eröffnet. In den nächsten Jahren soll ein Netz von 76 Mobilitätspunkten entstehen, an denen Dresdner sowie Besucher der Stadt Angebote für flexible Mobilität nutzen können.

Für den Aufbau dieser Mobilitätspunkte wurde in der Landeshauptstadt Dresden – unter unserer Leitung – ein Verbund aus lokalen Partnern gebildet. Aktiv beteiligt sind die DREWAG - Stadtwerke Dresden GmbH mit Ladesäulen für E-Autos, die DDV-Medien-gruppe mit sz-bike, die Firma teilAuto als Carsharing-Betreiber und der Verkehrsverbund Oberelbe. In der Arbeitsgemeinschaft hat die Vision der zukünftigen Mobilität in Dresden einen Namen erhalten: MOBI.



Was ist MOBI?

MOBI ist die neue Marke der DVB. Eine Angebotswelt, welche die stadt- und umweltverträglichen Mobilitätsangebote Straßenbahn, Bus, Leihrad und -auto sowie Ladesäulen für E-Autos an einem Ort – dem MOBIpunkt – bündelt und so ein schnelles Umsteigen ermöglicht. Der MOBIpunkt am Pirnaischen Platz ist der erste von sechs Pilotstandorten (Bahnhof Mitte, Altpieschen, P+R Prohlis, Fetscherplatz, Wasaplatz) und gut zu erkennen durch die Stele mit dem tropfenförmigen Logo.

MOBIpunkte als Drehkreuz für multimobile Angebote

Der MOBIpunkt am Pirnaischen Platz befindet sich in unmittelbarer Nähe zur Haltestelle an der Nord-Süd-Achse (Haltestelle 3, 7, 8, 9, 12, 62, 75) auf



einem Teil des Parkplatzes zwischen der Ringstraße und der St. Petersburger Straße. An den Haltestellen fahren sechs Straßenbahn- und zwei Buslinien. An diesem MOBIpunkt selbst stehen zwölf sz-bikes, vier teilAutos, zwei Ladesäulen für E-Autos und eine öffentliche Fahrradpumpe zur Verfügung. Zwei der Carsharing-Autos verfügen über einen elektrischen Antrieb.



„Gemeinsam mit den Dresdnern möchten wir an den Pilotstandorten schauen, wie wir allen multimobilen Anforderungen gerecht werden können.“

Julia Keller
Projektleiterin Multimobilität

Die Nutzung öffentlicher Verkehrsmittel sowie Rad- und Fußverkehr sind platzsparend, emissionsarm und gesundheitsfördernd. Ziel ist es, mit MOBI die Alternativen zum individuellen Autoverkehr besser sichtbar zu machen und durch die Einfachheit der Nutzung zum Umsteigen zu animieren. Für den ersten Mobilitätspunkt und die fünf weiteren Pilotstandorte erhalten wir finanzielle Unterstützung aus der nationalen Klimaschutzinitiative. Im Rahmen des EU-Projektes Smart City/MAThUP werden die Akzeptanz und Reaktionen der Nutzer erhoben und bewertet. Diese Erfahrungen aus der Praxis fließen in die Umsetzung der weiteren Mobilitätspunkte ein.

Sie haben Fragen, Ideen oder Anregungen? Schreiben Sie uns: mobi@dvbag.de
Weitere Informationen: www.dvb.de/mobi.

Wer an die Zukunft denkt, nutzt MOBI

Teilen statt besitzen – Diese Idee ist nicht neu. Gerade unter jungen Leuten sind Mitfahrzentralen oder Fernbus-Angebote jedem ein Begriff, der ohne eigenem Auto von A nach B möchte. Mit MOBI möchten wir diesen Grundgedanken auf die tägliche Mobilität übertragen.



Unsere MOBIservices



Bahnen und Busse

Wir bewegen Dresden – mit Straßenbahnen, Bussen, Bergbahnen und Fähren und bringen Sie zuverlässig in fast jede Ecke der Stadt, 24 Stunden lang, tagsüber im 10-Minuten-Takt.



Bikesharing

Rund 600 sz-bikes stehen überall in der Stadt verteilt und sind rund um die Uhr verfügbar. Einfach registrieren, den Mindestbetrag von einem Euro aufladen und losfahren.

So leihen Sie ein Rad:

1. Auf www.sz-bike.de oder in der nextbike-App registrieren, Kundenkonto erstellen und Startguthaben hinterlegen.
2. Rad auswählen, Fahrradnummer in der App angeben und 4-stelligen Schloss-Code erhalten.
3. Fahrrad-Schloss öffnen und losradeln.
4. Für die Rückgabe des Rads einfach an einer offiziellen sz-bike-Station oder einem beliebigen Ort in der Flexzone abstellen. Nicht vergessen: Rad mit Schloss sichern und die Rückgabe per App bestätigen.



Carsharing

Zum Einkauf ins Möbelhaus oder für den individuellen Wochenendausflug können Sie flexibel ein teilAuto nutzen. Einmal anmelden, rund um die Uhr buchen und einfach losfahren – nur für eine Stunde oder auch für mehrere Tage. 170 Stationen mit 280 Fahrzeugen stehen in Dresden bereit.

So leihen Sie ein Auto:

1. Auf www.teilauto.net registrieren, Kundenkonto erstellen und anschließend Führerschein und Personalausweis im DVB- oder teilAuto-Servicepunkt vorlegen und freischalten lassen.
2. Das Auto kann in der teilAuto-App, online oder telefonisch an einem MOBIPunkt oder einer teilAuto-Station gebucht werden.
3. Zum Öffnen des Autos einfach die teilAuto-Kundenkarte oder teilAuto-App nutzen.
4. Für die Rückgabe wird das Auto an die Carsharing-Station, an der es ausgeliehen wurde, zurückgebracht. Zum Verschließen des Autos einfach die teilAuto-Kundenkarte oder teilAuto-App nutzen.



Strom-Tankstelle

Wer mit seinem E-Bike oder E-Auto unterwegs ist, muss planen, wann und wo er Strom tanken möchte. Mit MOBI wird das Angebot an Stromtankstellen in Dresden dichter. Zum Stromtanken einfach den Anweisungen an der jeweiligen Ladestation folgen. Die Bezahlung erfolgt über Ladekarte (RFID-Karten mit eRoaming-Funktion) oder die e-charging-App.

Vorteile für ABO-Kunden

Unsere Abo-Kunden genießen Preisvorteile bei der Nutzung von Bike- und Carsharing.

Bikesharing: Bei sz-bike leihen Sie Ihr Rad zu besonders günstigen Konditionen: Die ersten 30 Minuten sind für Sie kostenfrei! Ab der 31. Minute sparen Sie im Vergleich zum Normaltarif satte 50 Prozent. Die Abrechnung erfolgt im 30-Minuten-Takt.

DVB-Abo-Tarif:

- die ersten 30 Minuten je Fahrt sind kostenfrei
- jede weitere 30 Minuten: 0,50 Euro
- 24-Stunden-Tarif = 5 Euro

Carsharing: Exklusive Ermäßigungen gibt es auch bei unserem Partner teilAuto.

DVB-Abo-Vorteile:

- Reduzierung der Kautions von 100,00 Euro auf 50,00 Euro
- Reduzierung des monatlichen Grundpreises von 9,00 Euro auf 6,00 Euro

Perspektivisch kann die **FAHRKARTE** (Chipkarte) auch bald für die Carsharing-Nutzung eingesetzt werden. Dafür wird lediglich eine einmalige Registrierung nötig sein. Der Zugang mit der teilAuto-Kundenkarte oder -App funktioniert aber auch weiterhin. Außerdem werden alle MOBI-Angebote über eine App nutzbar sein. Die Anwendung dazu ist derzeit noch in der Entwicklung.

Nur für Abo-Kunden



Ein Highlight für Groß und Klein: Wir laden 250 Familien zur Tierischen Zoo-Weihnacht ein!



Um den Kindern das Warten auf das Weihnachtsfest zu verkürzen, wird im Zoo Dresden bereits am 3. Advent Weihnachten bei den Tieren gefeiert. Seien Sie dabei, wenn die Zoobewohner am **16. Dezember 2018** von 10 bis 15 Uhr ihre liebevoll verpackten Weihnachtsleckereien erhalten und der Weihnachtswichtel letzte Wunschzettel annimmt.

Sonderverlosung „Löwenstark“ für Patenlöwin Layla

Mit etwas Glück haben wir zudem noch eine besondere Überraschung: Gegen 12 Uhr dürfen 20 Kinder gemeinsam mit dem Pfleger unserer Patenlöwin Layla mehrere Kartons mit duftenden Zweigen und Löwen-Naschwerk bestücken. Anschließend wird gemeinsam beobachtet, wie die Löwenfamilie sich über ihren „Weihnachtsbraten“ hermacht.

Bitte beachten Sie die Hinweise zum Datenschutz im Impressum auf Seite 26.

Einfach online unter www.dvb.de/zoo-weihnacht oder auf dem Postweg, Stichwort Zooweihnacht, anmelden und Daumen drücken! Anmeldeschluss ist der **3. Dezember 2018**. Die Kinder für die Sonderverlosung „Löwenstark“ lösen wir unter allen teilnehmenden Familien aus. Bitte vermerken Sie auf Ihrer Anmeldung, ob Sie daran teilnehmen möchten und falls ja Anzahl, Alter und Name der Kinder. Die Gewinner benachrichtigen wir persönlich.

Anfahrt

Zoo Dresden

Tram 9, 13  75 Zoo

Tram 10, 11 *Lennéplatz*

Dornröschen nach den Gebrüder Grimm

Weihnachtszeit ist Märchenzeit. Das gilt auch für die Landesbühnen Sachsen. Die Eckdaten der Geschichte sind bekannt. Die böse 13. Fee, die Dornröschen verflucht, der Stich an der Spindel, der die Prinzessin und den gesamten Hofstaat in einen hundertjährigen Schlaf versetzt, bis sie vom mutigsten Prinzen wach geküsst wird. Freuen Sie sich auf eine frische Inszenierung eines Märchens (ab 6 Jahre geeignet) über das Erwachsenwerden und den Heldenmut, der manchmal nur gepaart mit gesunder Vorsicht zum Ziel führen kann. Wir verlosen Tickets für die Aufführungen am 2.12. (17 Uhr), 15.12. (17 Uhr), 22.12. (11 Uhr) und 22.12. (15 Uhr). Einfach bis **22. November 2018** unter www.dvb.de/maerchen



oder auf dem Postweg, Stichwort Märchen (mit der gewünschten Anzahl Erwachsene/Kinder), anmelden. Bitte geben Sie Ihren Wunschtermin an. Die Gewinner informieren wir persönlich.

Anfahrt

Landesbühnen Sachsen

Tram 4  72

Generalprobe: Johann Sebastian Bachs Weihnachtsoratorium

Normalerweise finden Generalproben hinter verschlossenen Türen statt. Sie als DVB-Abo-Kunde dürfen jedoch exklusiv hinter die Kulissen schauen, wenn die Kreuzianer am **13. Dezember 2018** von 19 bis 20.30 Uhr in der Kreuzkirche das letzte Mal vor der Premiere proben. Auch wenn der Chor das Weihnachtsoratorium

schon lange singt, für das stimmungsvolle Konzert gehört das Proben in jedem Jahr dazu. Mit etwas Glück sind Sie dabei – Melden Sie sich für diese besondere Veranstaltung bitte unter Angabe der Abo-Kundennummer online bis zum **23. November 2018** unter www.dvb.de/kreuzchor oder auf dem Postweg, Stichwort Kreuzchor, an. Die Gewinner erhalten die Tickets Anfang Dezember mit der Post.



© Matthias Krueger

Anfahrt

Dresdner Kreuzkirche

Tram 1, 2, 4 *Altmarkt*



Gute Gründe für gutes Benehmen

Die Füße auf dem Polster, die Tasche auf dem Sitz oder das Trennungs-Drama am Telefon? Wer täglich mit unseren Gelben unterwegs ist, kennt solche Situationen mit Sicherheit. Über die Rücksichtslosigkeit einzelner Fahrgäste ärgern nicht nur Sie sich, auch wir möchten uns für ein respektvolles Miteinander in Bahn und Bus stark machen. Ab Dezember starten wir daher eine Kampagne, die für gutes Benehmen wirbt. Ziel ist es, auf die alltäglichen kleineren oder auch größeren „Fahrgastsünden“ aufmerksam zu machen und zu zeigen, was sich in unseren Fahrzeugen gehört und was nicht. Denn oftmals sind es die kleinen Dinge, über die man selbst nicht nachdenkt, die aber für die anderen Fahrgäste durchaus störend sind.

4 Tipps, die das Miteinander leichter machen:

- 1 Ich steig gleich wieder aus**
Bitte bleiben Sie nicht im Türbereich stehen, auch wenn Sie nur wenige Haltestellen mitfahren.

- 2 Brauch ich nicht mehr**
Ganz gleich, ob es sich um die gelesene Zeitung oder den leeren Coffee to Go-Becher handelt. Bitte lassen Sie nichts in unseren Fahrzeugen liegen.

- 3 Was bisher geschah**
Interessiert Sie, was die anderen Fahrgäste zu Ihren Erlebnissen sagen? Falls nicht, dann erzählen Sie die Details bitte auch nur so laut, dass es nicht jeder hören kann.

- 4 Mit dem Döner in der Hand**
sollten Sie besser nicht einsteigen. Gleiches gilt auch für Burger, Hackepeterbrötchen und Softeis. Alles was kleckern kann und „duftet“, gehört nicht in Bahn und Bus.

In diesem Sinne: Lassen Sie uns mehr aufeinander achten – Durch gegenseitige Rücksichtnahme gewinnen wir alle.

Mit der Linie 88 ab Dezember nach Kauscha

Aktuell verkehrt die Buslinie 88 von Kleinzschachwitz bis zum Kaufpark Nickern. Zur besseren Erschließung verlängern wir ab dem 9. Dezember 2018 die Linie 88 nach Altnickern und Kauscha. Nach Fertigstellung des barrierefreien Ausbaus des Endpunktes Goppeln im Jahr 2019 wird die Linie 88 in Goppeln enden. Die Fahrpläne der Linie 88 und der heute schon verkehrenden Regionalverkehrslinie 353 sind aufeinander abgestimmt.

Zwischen Kleinzschachwitz und Prohlis verkehren die Busse Montag bis Freitag im 15-Minuten-Takt. Die Weiterfahrt nach Kauscha ist Montag bis Freitag bis 21 Uhr im 30-Minuten-Takt möglich. Auch am Wochenende verkehren die Busse ab dem 9. Dezember 2018 bis Kauscha.



Im 10-Minuten-Takt zum Schloss Pillnitz

Es ist geschafft – die Buswendeschleife in Pillnitz ist fertig. Ab dem 9. Dezember 2018 führen alle Fahrten der Linie 63 zum neuen Endpunkt Pillnitz, Schloss. Und das Montag bis Freitag im 10-Minuten-Takt! Die Weiterfahrt nach Bonnewitz übernimmt alle

30 Minuten dann die neue Linie 83. Von und nach Dresden kann an der Leonardo-da-Vinci-Straße umgestiegen werden. Hier fährt auch die Buslinie P nach Pirna. Die Fahrpläne aller drei Linien sind aufeinander abgestimmt.



Per Express ins Osterzgebirge – Ski- und WanderExpress verbindet ganzjährig Dresden und Altenberg



An Wochenenden und Feiertagen schnell mal ab Dresden ins Osterzgebirge? Das ging bisher nur in den Wintermonaten mit dem WinterSportExpress, der zudem nur dann unterwegs war, wenn genug Schnee auf den Hängen lag. Ab 9. Dezember 2018 wird das anders: Im Auftrag des Verkehrsverbundes Oberelbe (VVO) fährt zukünftig der Ski- und WanderExpress der Städtebahn Sachsen das ganze Jahr an Samstagen, Sonn- und Feiertagen von

Brunnenmomente

Wussten Sie, dass es in Dresden über 300 Brunnen und Wasserspiele gibt? Jedes ist für sich einzigartig und schön. Wenn zu dem Motiv noch eines unserer leuchtend gelben Fahrzeuge kommt, erhält man ohne Frage ein ganz besonderes Fotomotiv.

Wir freuen uns, Sie mit unserem Jahreskalender und zwölf außergewöhnlichen Blicken auf Dresden und Ihre DVB durchs neue Jahr zu begleiten. Sie erhalten den Fotokalender für 2019 in unseren Servicepunkten zum Preis von **10 Euro**.

Dresden über Heidenau und Glashütte nach Altenberg. In 66 Minuten gelangen Sie vom Zentrum der Landeshauptstadt ins Osterzgebirge und wenig später, je nach Jahreszeit, auf die Skipisten oder bestens beschilderte Wanderwege. Die morgendliche Hinfahrt startet um 10.05 Uhr, die Rückfahrt um 17.18 Uhr. Der Express ergänzt die regulär im Zwei-Stunden-Takt zwischen Altenberg und Heidenau fahrenden Zügen der Müglitztalbahn, die im Elbtal an die S-Bahn angeschlossen sind. So hat man nachmittags zwischen 16.18 Uhr und 18.18 Uhr einen Stundentakt zurück nach Dresden.

Alle Informationen zu Fahrplan und Tarif erhalten Sie an der VVO-InfoHotline 0351 852-6555 sowie unter www.vvo-online.de



Für unsere **Abo-Kunden** gibt es den Kalender zum **Sonderpreis von 5 Euro** – einfach **FAHRKARTE** vorzeigen.

Black Friday-Aktion

Am 23. November ist der sogenannte „Schwarze Freitag“. Eine amerikanische Tradition, bei der Händler, Geschäfte und Onlineshops am Freitag nach Thanksgiving spezielle Rabatte und Aktionen für ihre Kunden anbieten. Auch wir haben eine besondere Black Friday-Aktion für Sie: Schließen Sie in der **Nacht vom 22. zum 23.11.2018** online eine Abo-Monatskarte mit Jahreszahlung ab, belohnen wir das in der Zeit von 0 bis 6 Uhr mit einem Rabatt von bis zu 100 Euro. Alle Details: www.dvb.de.



Neues Jahr, neue Zeiten

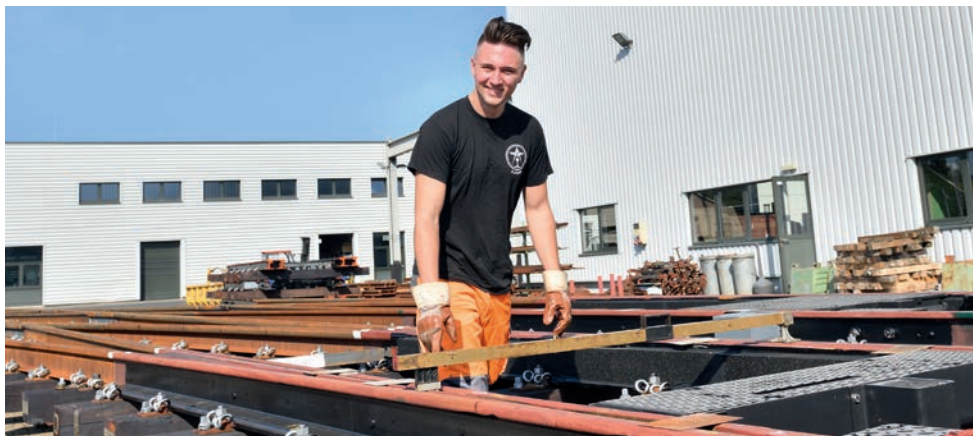
Die neuen Fahrplanbücher erhalten Sie ab dem **7. Dezember** für nur 2 Euro in unseren Servicepunkten. Alle Fahrplandaten finden Sie auch unter www.dvb.de.

Was, wann, wo? Ihre DVB-Termine auf einen Blick

- | | |
|-----------------------------------|--|
| 10.-11.11. | Herbstöffnungstage im Straßenbahnmuseum Dresden. |
| 19.11.-30.11. | Revision Standseilbahn – Während der Revisionsarbeiten bieten wir im Einsatzzeitraum der Standseilbahn ein Anrufliantaxi im 30-Minuten-Takt an. Bestellung unter 857-1011 (mind. 20 Minuten vor Abfahrt). |
| 28.11. | Der Striezelmarkt öffnet zum 584. Mal seine Tore.
Der Countdown bis Weihnachten läuft. Ab heute rollen viele unserer Bahnen und Busse verstärkt durch den Advent. |
| 08.12. | Stollenfest – Gegen 12 Uhr wird der schwere Riesenstollen auf dem Altmarkt angeschnitten. |
| 08.-09.12./
15.-16.12. | 23. Weihnachtsausstellung des Modellstraßenbahnclubs der DVB AG e. V. |
| 16.12. | Feiern Sie mit uns am 3. Advent Weihnachten im Zoo. |
| 20.12. | Adventskonzert des Dresdner Kreuzchores im Rudolf-Harbig-Stadion. |
| 24.12. | Wir wünschen Ihnen und Ihren Familien ein gesegnetes Fest. Bitte achten Sie auf die Fahrpläne für Weihnachten, Silvester und die Tage dazwischen. |
| 06.01. | ESC-Gameday – Wir laden zum Jahresauftakt, wenn die Dresdner Eislöwen auf die Eispiraten Crimmitschau treffen. |
| 18.01.-20.01. | KarriereStart – Besuchen Sie uns an unserem Stand. |

Die Weichen für die Zukunft gestellt

Unsere Gelben gleiten jeden Tag durch die Stadt. Dafür ist ein intaktes Netz aus Schienen und Gleisen notwendig. Darum kümmert sich u. a. Anthony Stehr. 2015 entschied er sich für eine Ausbildung zum Gleisbauer und fand dabei seine Berufung.



Anthony Stehr arbeitet gern draußen – auch bei Wind und Wetter.

Wenn sich die Schulzeit dem Ende neigt, stellt sich die Frage, welchen beruflichen Weg man einschlagen möchte. Manche wissen das von klein auf, anderen fällt die Entscheidung schwer. So auch Anthony Stehr. „Ich wusste, dass ich gern etwas Handwerkliches machen möchte. Ein Bürojob kam für mich nicht in Frage“. Bei der Berufsberatung stellte ihm die Beraterin den Beruf des Gleisbauers vor und informierte ihn, dass die DVB noch Gleisbauer suche. „Natürlich wusste ich, dass die Bahnen auf Schienen fahren. Aber das man Gleisbauer als Ausbildungsberuf lernen kann, war mir neu. Die Beschreibung und die Aufgaben sprachen mich aber sofort an, so

dass ich eine Bewerbung abschickte“. Beim Auswahlverfahren überzeugte er schnell und besiegelte so seinen Start ins Berufsleben. Ab August hieß es dann lernen, bauen, herstellen.

In den ersten beiden Ausbildungsjahren erfolgte die Ausbildung zum Facharbeiter für Tiefbau. In dieser Zeit wurden die handwerklichen Grundlagen gelegt. Bis zur Prüfung musste das Ausheben von Baugruben, das Fertigen von Verkehrswagen, Holzverbindungen, Bauteilen aus Beton, Stahlbeton und Steinen, aber auch das Herstellen von Ver- und Entsorgungssystemen, Pflasterdecken, Plattenbelägen und Asphaltdecken sitzen.

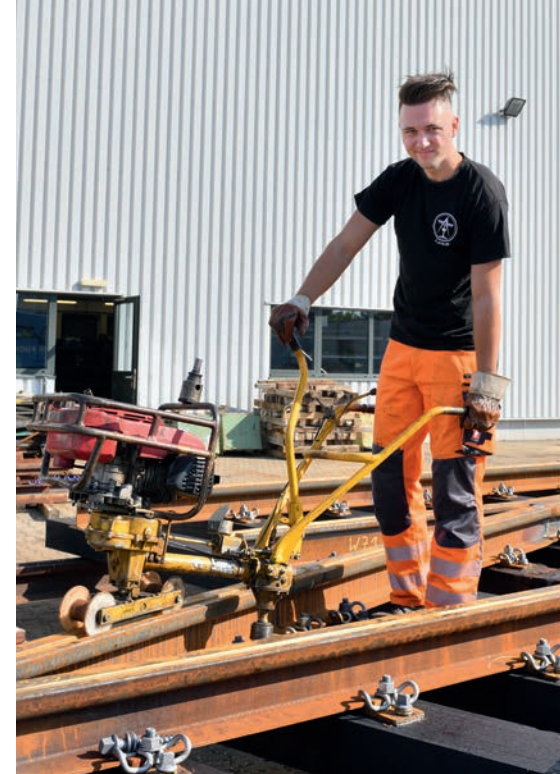
Erst im dritten Lehrjahr begann die Spezialisierung auf den Gleisbau. Dann stand das Verlegen und Instandhalten von Gleisen und Weichen auf der Tagesordnung.

Ergänzend zur praktischen Ausbildung bei der DVB wurde in Reichenbach im Beruflichen Schulzentrum Vogtland das theoretische Wissen vermittelt. Dort werden alle Gleisbauer aus Sachsen und Thüringen unterrichtet. Zusätzlich gibt es in Gera ein überbetriebliches Bildungszentrum. „Die Zeit in Gera hat mich sehr geprägt. Einmal wurde unsere Klasse in zwei Gruppen aufgeteilt. In einem 14-tägigen Block mussten wir eine Doppelkreuzungsweiche auseinanderbauen und wieder zusammensetzen. Die Aufgabe und die Arbeit im Team haben so viel Spaß gemacht, dass ich wusste, dass ich mich richtig entschieden habe und den Beruf gefunden habe, den ich ausüben möchte“.

Nach der abgeschlossenen Berufsausbildung bot die DVB Anthony Stehr einen unbefristeten Arbeitsvertrag an. Jetzt beginnt sein Arbeitstag jeden Tag 6 Uhr. „Für andere vielleicht ein Graus, aber ich freue mich jeden Tag, auf Arbeit zu gehen.“

„Es ist ein schönes Gefühl, wenn man am Abend sieht, was man gemacht hat.“

„Jeden Tag entsteht etwas Neues, Gleisbau ist noch echte Handarbeit. Ich war zum Beispiel beim Vorbau der Weichen für Tolkewitz und den Straßburger Platz involviert. Wenn man später dort vorbeifährt, weiß man, das habe ich gebaut.“ erzählt Anthony Stehr stolz. Lachend fügt er hinzu „und das Fitnessstudio spart man sich als Gleisbauer auch“.



Berufsausbildung als Gleisbauer/-in

Wir bilden für unseren eigenen Bedarf aus. Eine Übernahme wird stets angestrebt. Notwendige Voraussetzungen:

- ✓ guter Haupt- bzw. Realschulabschluss
- ✓ gute naturwissenschaftliche Kenntnisse in Physik, Mathematik und Chemie
- ✓ technisches Verständnis
- ✓ handwerkliches Geschick
- ✓ gute körperliche Konstitution

Aktuelle Stellengesuche und Ausbildungsplätze für 2019 finden Sie auf unserer Website www.dvb.de/karriere.

Auf Linie – mit der 7 von Pennrich nach Weixdorf

In unserer Serie „Auf Linie“ stellen wir Ihnen unsere zwölf Straßenbahnlinien vor und erzählen Wissenswertes zur Strecke, Spannendes zu verschiedenen Haltestellen und warum es sich lohnt, entlang der Linie auf Entdeckungstour zu gehen.

Pennrich, Gleisschleife

Das ehemalige Rundlingsdorf Pennrich war lange Zeit landwirtschaftlich geprägt, langsam wuchs es zur Vorstadtgemeinde heran. 1950 erfolgte die Eingemeindung nach Gompitz. Durch die naturbelassene Landschaft und der schönen Aussicht auf der Gompitzer Höhe ist die Endhaltestelle ein beliebter Startpunkt für Wanderungen. Auch unser Streifzug 5 „Von Pennrich nach Briesnitz – durch den Zschornergrund“ beginnt hier. Die erste Station des Streifzuges ist der Pennricher Park.



Pennrich
Gleisschleife

Gompitz
Gompitzer Höhe

Gorbitz
Bf. Gorbitz

Schlehenstr.

Merianpl.

Kirschenstr.

A.-Dietrich-Pl.

R.-Walther-Str.

Altnossener Str.

Bünaustraße

Hier befinden sich einige architektonisch und stadthistorisch wichtige Gebäude Löbtaus, wie die 1923 geweihte katholische St.-Antonius-Kirche. In unmittelbarer Nachbarschaft entstand 1912 mit der Katholischen Volksschule ein weiteres Schulgebäude. Der Straßenbahnhof Löbtau wurde im Frühjahr 1882 eröffnet und diente als Depot der im Jahr zuvor eröffneten Pferdebahn. Diese verkehrte zunächst nur bis zum Glaswerk an der Freiburger Straße, wurde jedoch wenige Monate später, am 8. November 1881, bis zum Neuen Annenfriedhof verlängert. Das Depot wurde nach seiner Fertigstellung zur Unterstellung der Pferde und Pferdebahnwagen genutzt und bestand bis zur Eröffnung des Betriebshofs Naußlitz 1900.



Hauptbahnhof Nord

Der Wiener Platz liegt nördlich vom Hauptbahnhof. Nach 1945 blieb der Platz für etwa 40 Jahre eine größtenteils begrünte Freifläche. Nach der deutschen Wiedervereinigung galt der Platz neben dem Potsdamer Platz in Berlin als zweitgrößte innerstädtische Baustelle Deutschlands. Im Gegensatz zum Neumarkt, der nach historischem Vorbild bebaut wird, ist der Wiener Platz Teil der modernen Bebauung Dresdens. Durch die Gebäude direkt am Platz entstehen die alten Platzproportionen wieder. Im Süden wird der Platz durch die 230 Meter lange Seite des Hauptbahnhofs abgeschlossen. Ihm gegenüber entstand eine Reihe von quaderförmigen Einzelhäusern nach historischem Vorbild.



Carola-
platz

Syna-
goge

Pirnaischer
Platz

S-Bf.
Freiberger
Straße

Rosenstr.

Budapester Str.

Saxoniastraße

Die Straße wurde nach 1890 angelegt und zunächst nach dem früher hier befindlichen Kanonenbohrwerk benannt. Es gehörte zu den ersten modernen Industriebetrieben Sachsens und produzierte einen Großteil des Bedarfs der sächsischen Armee. Im 19. Jahrhundert wurde die Wasserkraftanlage durch eine Dampfmaschine ersetzt. 1870 verpachtete der Staat das Gebäude an einen privaten Unternehmer, der hier die Sächsische Stahl- und Windmotorenfabrik Herzog einrichtete. Wahrzeichen war ein auf dem Dachreiter des Hauses angebrachtes Windrad. 1928 wurde das Gebäude durch einen Brand schwer beschädigt und anschließend ohne Turm wiederhergestellt. Mit der Zerstörung der Fabrik 1945 endete die Geschichte des Kanonenbohrwerks. Heute steht auf dem Grundstück das Heizkraftwerk der DREWAG.



Oederaner
Str.

Saxonia-
str.

Löbtau
Tharandter
Str.

Malter-
str.

Koblenzer
Str.

Bünaustr.

Schillingstr.

Zwickauer
Str.

Schweizer Str.

Wolfnitz

Wolfnitz

Wolfnitz

Wolfnitz

Wolfnitz

Wolfnitz

Wolfnitz

Wolfnitz

Wolfnitz

Wolfnitz

Wolfnitz

Wolfnitz

Wolfnitz

Wolfnitz

Wolfnitz

Wolfnitz

Wolfnitz

Wolfnitz

Auf historischen Spuren

Am 18. Juli 1881 wurde die heutige Linie 7 als fünfte Pferdebahnlinie zwischen Böhmischer Bahnhof und Militärstraße, Arsenal (heutige Haltestelle Stauffenbergallee) eingerichtet. Seit 1900 fuhr sie elektrisch. Offiziell zur Linie 7 wurde sie mit Einführung der Liniennummern im Jahr 1906. Die Linie wird auch als „Dresdner Urgestein“ bezeichnet, da



die Verbindung von Wölnitz nach Weixdorf bereits seit 1929 besteht. Seit 10 Jahren fährt sie bereits ihre aktuelle Route von Pennrich nach Weixdorf.

Karl-Marx-Straße

Anfangs war die Straße nur eine kurze Verbindung zwischen der Königsbrücker Landstraße und der Kieler Straße und hieß Blumenstraße. Mit dem Bau des Flughafens musste eine Zufahrt von der Königsbrücker Landstraße geschaffen werden. Die gesamte Straße wurde dann zur Eröffnung des Flughafens mit Flughafenstraße bezeichnet. Der Platz vor dem Flughafengebäude wurde nach dem deutschen Jagdpiloten aus dem I. Weltkrieg Max Immelman benannt. Unter dem Stadtbaumeister Dutschke sollten seinerzeit auf beiden Seiten repräsentative Gebäude, u. a. ein Stadion, eine Stadthalle und ein Aufmarschplatz, entstehen. Kriegsbedingt wurden diese Pläne



nicht realisiert. Nur wenige Wohnhäuser erinnern noch heute an das Bauvorhaben. Nach 1945 wurde die Straße in Karl-Marx-Straße umbenannt. Der hintere Straßenteil wurde nach 1990 wieder in Flughafenstraße rückbenannt.

Albertplatz

Der Albertplatz ist heute Dresdens wichtigster Verkehrsknotenpunkt nördlich der Elbe. An den Haltestellen der Linie 3, 7, und 8 befinden sich die Zwillingsskulpturen Stürmische Wogen (westlich der Haltestelle) und Stille Wasser (östlich). Die Stürmischen Wogen stellen den Sturm auf wildem Ross dar, mit einer Schlangenpeitsche kämpfend mit Seeungeheuern. Das Stille Wasser ist verträumt, eine Nymphe mit einer Lilie in der Hand musiziert, während Frösche, Schnecken und Muscheln sie umgeben.



Weixdorf

Das frühere Dorf Weixdorf wurde 1378 erstmals erwähnt. 1914 schlossen sich die benachbarten Dörfer Weixdorf, das etwas größere Kirchdorf Lausa und Gomlitz zur Gemeinde Lausa zusammen. 1938 erfolgte die Umbenennung der Gemeinde in Weixdorf, 1999 dann die Eingemeindung nach Dresden. Sehenswert ist z. B. die Weixdorfer Kirche. Das Gebäude und der Kirchhof stehen mit der Einfriedungsmauer, dem Denkmal für die Gefallenen des Ersten Weltkriegs und dem Denkmal für die

Gefallenen des Zweiten Weltkriegs, verschiedenen historischen Grabmalen sowie der Lutherlinde und der Dohna-Eiche unter Denkmal- bzw. Gartendenkmalschutz.



Käthe-Kollwitz-Platz

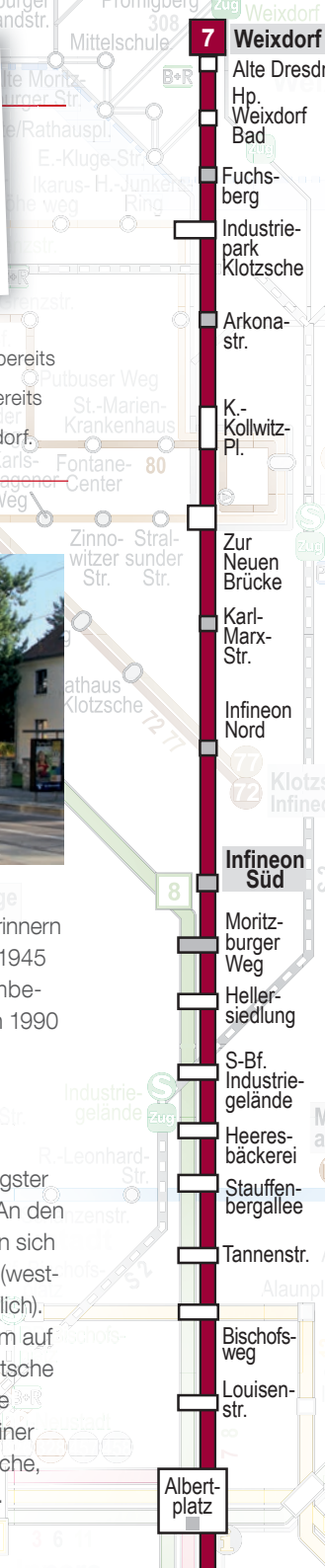
Der Platz wurde bis 1945 König-Albert-Platz genannt und war zwischen 1903-1905 Endpunkt der Dresdner

Haidebahn, die als eine der ersten O-Bus-Linien entstand. Die Konstruktion der gleislosen Fahrzeuge stammte vom Dresdner Schmiedemeister Carl Stoll, der als Eigentümer der Dresdner Geschäfts-, Luxus- und Straßenbahnwagenfabrik die Strecke als Privatunternehmen betrieb. Ihren Ausgangspunkt hatte die Bahn an der Endstelle der Straßenbahn am Arsenal. Von dort fuhren die Wagen die Königsbrücker Landstraße hinauf zum Schänkhübel und weiter durch den Ortsteil Königswald bis zur Endhaltestelle in Klotzsche. Für die 5,2 Kilometer lange Strecke benötigten die Fahrzeuge zirka 20 Minuten. Bereits im März 1904 stellte die Bahn aufgrund technischer Mängel und der enormen Staub- und Lärmentwicklung den Betrieb wieder ein.



Fakten bitte:

- ✓ 23 Kilometer Streckenlänge
- ✓ 64 Minuten Fahrzeit von einem Endpunkt zum anderen
- ✓ 44 Haltestellen
- ✓ nachfragestärkste Linie der DVB



Albertplatz

Leos Welt



Armer Leo, ich hoffe, Du wirst schnell wieder fit!

Das wird schon wieder. Solange Du mich schiebst, komme ich ja gut von A nach B.



Danke fürs Reinschieben. Wärest Du bitte so lieb und drehst mich seitlich zur Fahrtrichtung?



Jetzt hat noch ein anderer Rollstuhlfahrer oder ein Kinderwagen neben mir Platz.



Jetzt aber auf zu Layla, sie wartet bereits auf uns.

Turbogang rein und volle Kraft voraus!



Leo, ich kann nicht mehr.

Bis zu Laylas Garten sind es noch einige Kilometer.

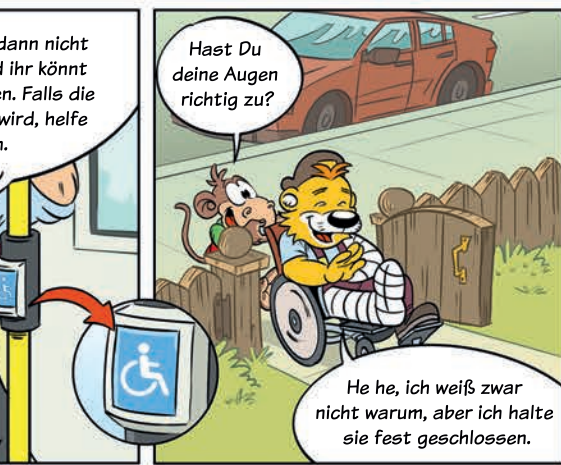
Da hinten ist eine Haltestelle. Wir können auch mit der Bahn fahren.



Wenn ihr Zwei wieder aussteigen wollt, drückt bitte die Haltetaste mit dem Rollstuhl-Symbol.

Die Tür schließt dann nicht automatisch und ihr könnt in Ruhe aussteigen. Falls die Rampe benötigt wird, helfe ich Euch.

Besten Dank Uwe.



Hast Du deine Augen richtig zu?

He he, ich weiß zwar nicht warum, aber ich halte sie fest geschlossen.



Da kommt die Bahn. Ich winke dem Fahrer zu, damit er uns sieht. An der vorderen Tür ist eine Rampe, die für uns ausgeklappt werden kann. So kommen wir besser in die Bahn.



Leo, Theol! Schön euch zu sehen! Ach herrje! Was ist denn mit Dir passiert, Leo?

Hallo Uwe. Ach, nur ein kleiner Haushaltsunfall.



Habe Theos Skateboard, das im Flur stand, übersehen und bin ausgerutscht.

Tut mir ehrlich leid, Leo. Ich lasse meine Sachen nicht mehr herumliegen. Versprochen!



3 | 2018, Comic von Peter Ernst / Illustration & Grafikdesign

GUTE BESSERUNG

ÜBERRASCHUNG!



Die Torte habe ich extra für Dich gebacken. Als Wiedergutmachung.

Danke mein Lieber. Da gönne ich mir gleich ein großes Stück.

ENDE.

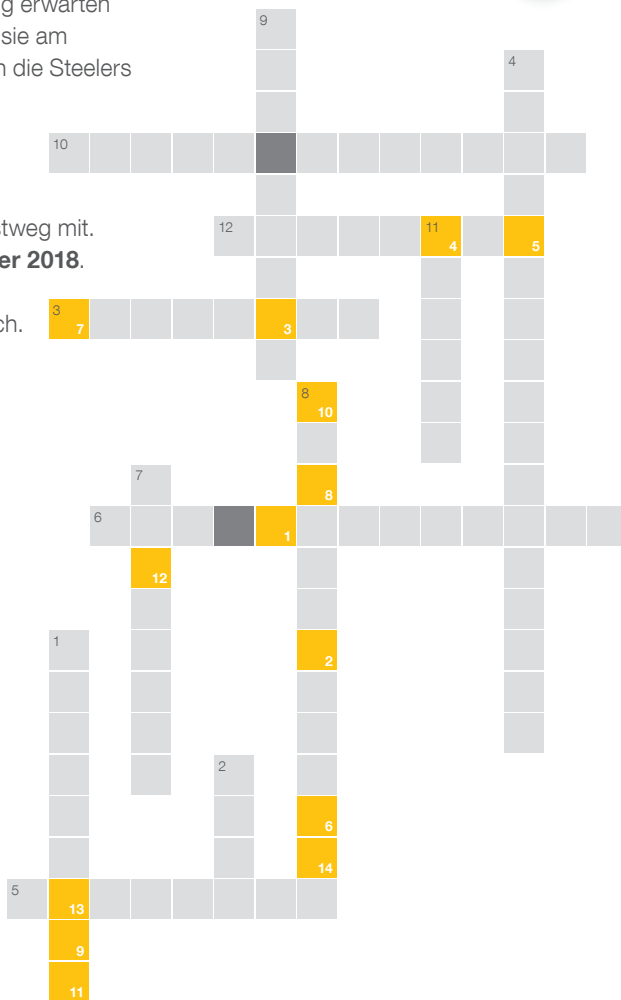
Kreuz und quer



Foto: Thomas Heide

Rätsel lösen und Eintrittskarten für das Spiel der Dresdner Eislöwen vs. Steelers Bietigheim gewinnen!

Spannung pur und eine tolle Stimmung erwarten Sie bei den Dresdner Eislöwen, wenn sie am **28. Dezember 2018** den Puck gegen die Steelers Bietigheim übers Eis jagen. Wenn Sie die Eislöwen live anfeuern möchten, teilen Sie uns einfach das richtige Lösungswort unter **www.dvb.de/kreuzwortraetsel** oder auf dem Postweg mit. Einsendeschluss ist der **30. November 2018**. Mit etwas Glück sind Sie dabei, die Gewinner informieren wir persönlich.



1. Endhaltestelle der Linie 1
2. Die neue Marke der DVB
3. Name der Fähre in Laubegast
4. DVB-Ticket für bis zu 5 Personen
5. Die Linie 63 fährt ab dem 9.12.2018 von Löbtau nach ...
6. Stürmische Haltestelle
7. Welcher Omnibus der DVB ist der Einzige erhaltene und noch zugelassene seiner Art?
8. Wo treffen sich die Linien 6, 12, 61, 63, 65?
9. Ihr Smartphone wird durch unsere App ... zur Fahrkarte!
10. Die Sonderlinie 20 fährt zur ...
11. Bus, der teilweise elektrisch fährt
12. Unsere Kinderstraßenbahn heißt ...

Lösungswort



Bitte beachten Sie die Informationen zum Datenschutz im Impressum auf Seite 26. Das Lösungswort der letzten Ausgabe lautet Erdbeereisbecher.

#wirbewegendresden

Schnappschuss des Quartals

Vielen Dank an sv.enny für den schönen Schnappschuss.

Weitere tolle Fotos

Wollen Sie mehr von uns sehen? Unsere Gelben, die Betriebshöfe, unseren Blick auf Dresden? Folgen Sie uns auf unserem Instagram-Kanal @dvbag.



Ihre Fahrtlektüre

Sirii Klose 52 kleine & große Eskapaden in und um Dresden

Ob wandern, radeln, paddeln oder in aller Ruhe die Natur genießen: 52 kleine und große Eskapaden machen Lust, die schönsten Ecken in und um Dresden zu entdecken. Für wenige Stunden, einen Tag oder ein Wochenende – unwiderstehliche Ausflüge ins Grüne warten. Aussichten sammeln, ein Felsenmeer erkunden oder



Verlosung

Unser Buchtipp für Bahn und Bus – 10 Exemplare zu gewinnen!

Nehmen Sie bis zum **3. Dezember 2018** an der Verlosung auf **www.dvb.de/thalia** teil. Die Gewinner benachrichtigen wir persönlich.

auf Schatzsuche gehen – es ist so einfach, mehr zu erleben als das Bekannte. Also ab nach draußen!

Umfang: 232 Seiten, Preis: 14,99 Euro, Verlag: Dumont Reise Verlag



Danke an

Bald ist Weihnachten – Vorfreude, schönste Freude



Nicht mehr lange, dann steht auf dem Altmarkt bereits der Weihnachtsbaum, die ersten Buden werden aufgebaut und schneller als gedacht, verwandelt sich Dresden in eine funkelnde Weihnachtswelt mit dem ältesten beurkundeten Weihnachtsmarkt Deutschlands.

Nikolausüberraschung gesucht?

Viele alte Geschichten und Legenden ranken sich um den Heiligen Nikolaus. Eins ist aber sicher: ob Groß oder Klein, jedes Jahr am 6. Dezember freuen wir uns über die Geschenke, die in den frisch geputzten Stiefeln stecken. In unserem Souvenirshop finden Sie verschiedene Geschenkideen, über die sich Nahverkehrsfans freuen. Für kleine DVB-Fans haben wir zudem eine Nikolausüberraschung zusammengepackt, die übergabefertig in unseren Servicepunkten ab dem

Tariftipp: Kleingruppenkarte

- ✓ gilt für eine Gruppe bis zu fünf Personen
- ✓ kostet für die Tarifzone Dresden 15 Euro
- ✓ bis 4 Uhr des Folgetags gültig
- ✓ für alle regulären Bahn-, Bus- und Fährverbindungen im Dresdner Stadtgebiet

22. November 2018 erhältlich ist. Kommen Sie vorbei – nur solange der Vorrat reicht. Alle Infos: www.dvb.de/nikolaus.

Impressum

bewegt! Ausgabe 03/2018

Redaktionsschluss: Oktober 2018

Herausgeber: Dresdner Verkehrsbetriebe AG, Trachenberger Straße 40, 01129 Dresden
Telefon 0351 857-1011, bewegt@dvbag.de, www.dvb.de, www.facebook.com/dvbag

Redaktion: Jacqueline Kleinschmidt

Verantwortung: Katrin Hoppe

Texte und Fotos: DVB AG, Fotolia, Mediaserver, Zoo Dresden, Landesbühnen Sachsen, Matthias Krueger,

Lars Neumann, Titelbild: Antje Kalkmann

Hinweis zum Datenschutz bei Gewinnspielen:

Zur Bearbeitung und statistischen Auswertung der Verlosungen werden die von Ihnen angegebenen Daten für 365 Tage von der DVB AG gespeichert und dann automatisch gelöscht. Weitere Informationen: www.dvb.de/datenschutz

Auflage: 50.000 Stück

Druck: Druckerei Vettters GmbH & Co. KG

bewegt! 01/2019 erscheint im März 2019.

Änderungen vorbehalten.



Mehr Bahnen und Busse im Advent

Am 28. November öffnet der Dresdner Striezelmarkt seine Tore. Der Treff mit Familie und Freunden auf dem Weihnachtsmarkt ist oft obligatorisch. Und das nicht nur für Dresdner, spätestens am 1. Advent strömen die Besucher unserer Stadt durch die Gassen und über die verschiedenen Weihnachtsmärkte. Damit Sie trotzdem gut von A nach B kommen, fahren unsere Bahnen und Busse wieder im verstärkten Takt.

Vor allem am Wochenende fahren auf vielen Linien längere Wagen mit einer größeren Platzkapazität. Alle Straßenbahnen und die 60er-Buslinien fahren wochentags bis ca. 19 Uhr alle 10 Minuten, an den Wochenenden alle 10 bis 15 Minuten. An wichtigen Haltestellen wie Postplatz, Pirnaischer Platz oder Prager Straße starten Bahnen und Busse nahezu im Minutentakt.

Besonderheiten im Adventsverkehr (ab 1.12.):

- ✓ Von Montag bis Samstag fährt die Linie **Tram 4** bis ca. 21 Uhr im 10-Minuten-Takt.

Tipp:

Tickets, Abfahrten in Echtzeit, Verbindungsauskünfte und aktuelle Änderungen erhalten Sie über unsere App DVB mobil.

- ✓ Samstags fahren die Linien **Tram 3, 7, 9, 11** und **Bus 62** bis ca. 19:30 Uhr im 10-Minuten-Takt.
- ✓ Am Wochenende fährt die Sonderlinie **Tram 20** von 10 bis 22 Uhr (MESSE DRESDEN – Postplatz).

Sie erwarten Besuch?

Für alle auswärtigen Besucher der Dresdner Innenstadt bieten **Park-und-Ride-Plätze (P+R)** eine gute Alternative. Diese liegen in den Außenbereichen von Dresden und sind gut per Auto zu erreichen. Dem Striezelmarkt am nächsten gelegen ist der große P+R-Platz an der Messe Dresden, der eine Kapazität von 800 Plätzen hat. Das Abstellen der Fahrzeuge ist kostenlos und die nächste Haltestelle fußläufig zu erreichen.



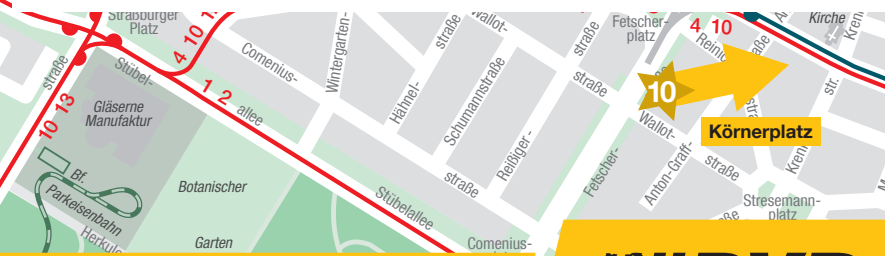
Mit Bahn & Bus zu den
Dresdner Weihnachtsmärkten

Hier abtrennen, einstecken und entdecken.



1	Dresdner Striezelmarkt 28.11. bis 24.12.2018	Tram 1, 2, 4	täglich 10 – 21 Uhr, 28.11.: 16 – 21 Uhr, 24.12.: 10 – 14 Uhr
2	Dresdner Winterlichter - Weihnachtsmarkt Prager Straße 29.11. bis 23.12.2018	Tram 3, 6, 7, 8, 9, 10, 11, 12 Bus 62, 66	täglich 10 – 21 Uhr
3	Advent auf dem Neumarkt 29.11. bis 23.12.2018	Tram 1, 2, 4	täglich 11 – 22 Uhr 23.12.: 11 – 20 Uhr
4	Traditioneller Weihnachtsmarkt an der Frauenkirche 28.11. bis 24.12.2018	Tram 1, 2, 4	So – Do: 10 – 21 Uhr, Fr / Sa: 10 – 22 Uhr, 24.12.: 10 – 14 Uhr
5	Romantischer Weihnachtsmarkt am Schloss 29.11. bis 24.12.2018	Tram 1, 2, 4, 6, 11, 12 Bus 94	So – Do: 11 – 20 Uhr, Fr / Sa: 11 – 21 Uhr, 24.12.: 11 – 14 Uhr
6	Dresdner Hüttenzauber auf dem Postplatz 29.11. bis 23.12.2018	Tram 1, 2, 4, 6, 11, 12 Bus 94	täglich 12 – 24 Uhr
7	Augustusmarkt 29.11. bis 23.12.2018	Tram 3, 6, 7, 8, 9, 11	täglich 11 – 21 Uhr, Fr / Sa: bis 22 Uhr, Sa / So: ab 10 Uhr
8	Mittelalterweihnacht im Stallhof 28.11. bis 23.12.2018	Tram 1, 2, 4	täglich 11 – 21:30 Uhr
9	Rauhächte 27.12. bis 30.12.2018 / 02.01. bis 06.01.2019		
10	Elbhangfest Weihnachtsmarkt 01.12. bis 16.12.2018	Bus 61, 63, 84/309	Mo – Do: 13 – 20 Uhr, Fr: 13 – 21 Uhr, Sa: 11 – 21 Uhr, So: 11 – 20 Uhr
11	Lichterglanz & Budenzauber Radebeul 30.11. bis 02.12. / 07. bis 09.12. / 14. bis 16.12.2018	Tram 4	Fr: 17 – 21 Uhr, Sa: 12 – 21 Uhr, So: 12 – 20 Uhr

* Änderungen vorbehalten



Mitarbeiter gesucht

Werden Sie ein Teil unseres Teams.



Aktuelle Stellenangebote: www.dvb.de/jobs
Bewerbung an: personal@dvbag.de

Wir bewegen Dresden.

 **DVB**
DRESDNER VERKEHRSBETRIEBE AG